

BAROMÈTRE DE L'ACCIDENTOLOGIE FÉVRIER 2026

OBSERVATOIRE DÉPARTEMENTAL SÉCURITÉ ROUTIÈRE DU NORD

**SÉCURITÉ
ROUTIÈRE VIVRE,
ENSEMBLE**

DONNÉES DE FÉVRIER 2026

Bilan des accidents, tués et blessés :

	Accidents corporels	Personnes décédées	Personnes blessées	Dont blessées hospitalisées (+24H)
2026	60	4	72	28
2025	57	2	67	22
Variation 2026/2025	+3	+2	+5	+6

	Accidents corporels	Personnes décédées	Personnes blessées	Dont blessées hospitalisées (+24H)
Cumul 2026	131	10	154	57
Cumul 2025	122	5	143	47
Variation	+6	+3	+6	+4
Variation (%)	+8%	+50%	+7%	+14%

Sources : les données pour l'année 2026 sont provisoires et proviennent des données BAAC des forces de l'ordre. Les chiffres de l'année 2025 sont définitifs.

4 personnes sont décédées sur les routes du département du Nord au mois de février 2026, soit 2 de plus que sur la même période en 2025.

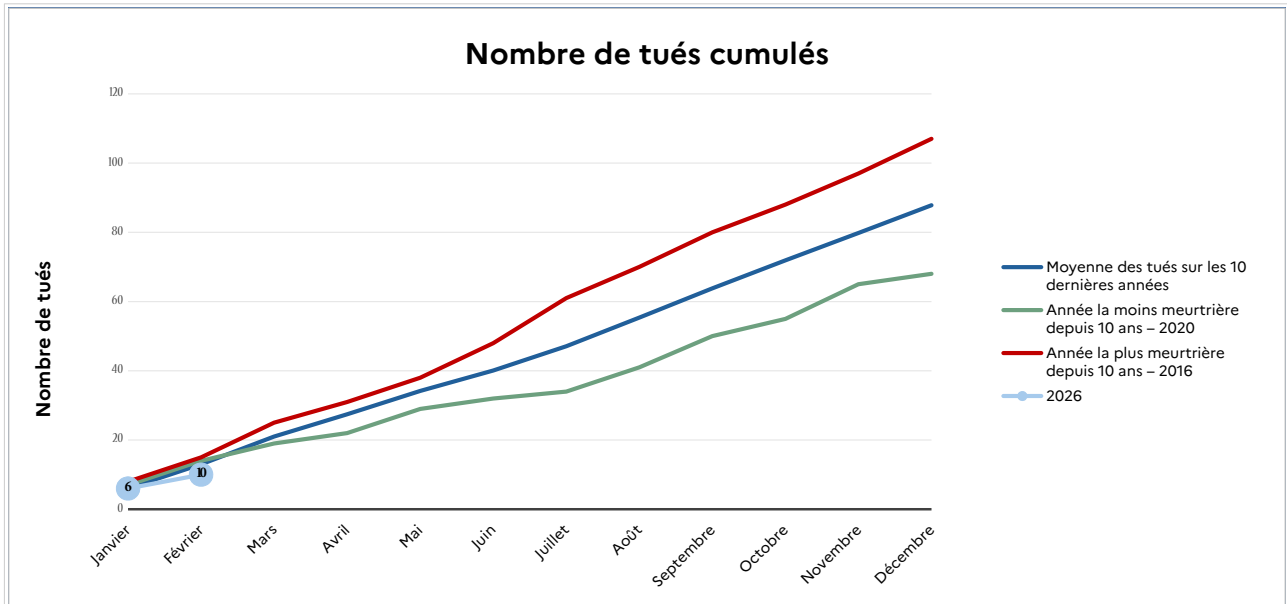
Le nombre d'accidents corporels enregistrés par les forces de l'ordre s'établit à 60, entraînant 72 personnes blessées dont 28 blessées hospitalisées (ayant passé plus de 24 h à l'hôpital).

Répartition par arrondissement :

	Accidents corporels	Part dans le total départemental	Personnes décédées	Part dans le total départemental	Personnes blessées	Dont blessées hospitalisées (+24H)
Lille	30	50 %	0	0 %	40	11
Dunkerque	12	20 %	3	75 %	14	9
Valenciennes	0	0 %	0	0 %	0	0
Douai	5	8 %	0	0 %	5	3
Avesnes-sur-Helpe	7	12 %	0	0 %	7	3
Cambrai	6	10 %	1	25 %	6	2

Comparaison avec les années antérieures :

Le graphique ci-dessous présente le nombre cumulé de personnes tuées en 2026, en le comparant à la moyenne des dix dernières années (88 morts entre 2015-2025), ainsi qu'aux années extrêmes : la plus meurtrière, 2016 (107 morts), et la moins meurtrière, 2020 (68 morts).



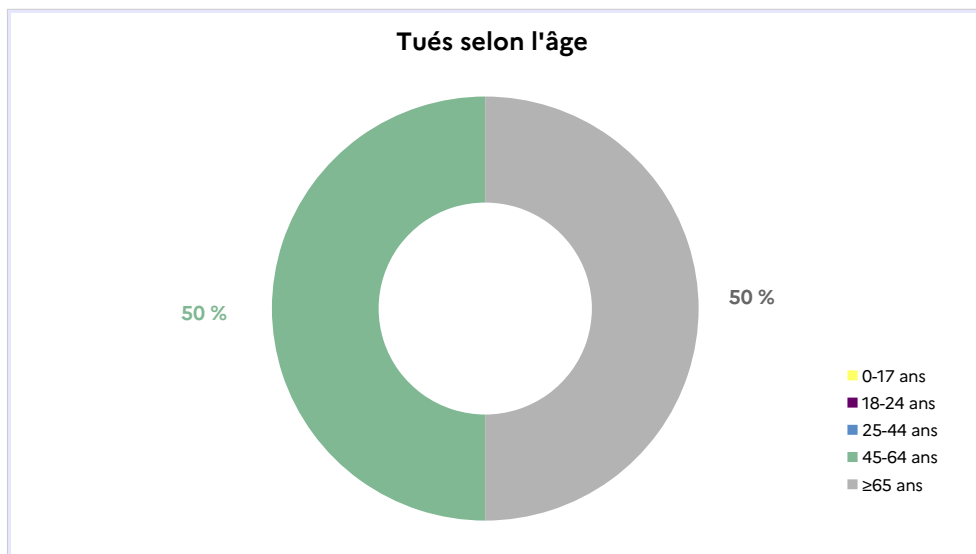
Mode de déplacement :



Sur les quatre personnes décédées, trois se trouvaient à bord d'une voiture, tandis qu'une personne était piéton.

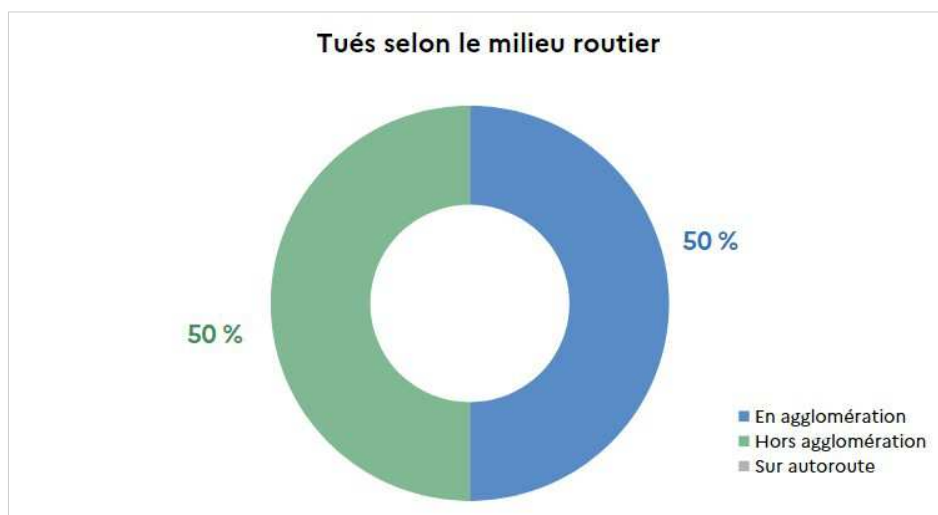
Au total, les usagers vulnérables (piétons, EDPm, cyclistes et deux-roues motorisés) représentent 1/4 des victimes.

Catégorie d'âge :



Deux des personnes décédées avaient entre 25-44 ans, les deux autres plus de 65 ans.

Milieu routier :

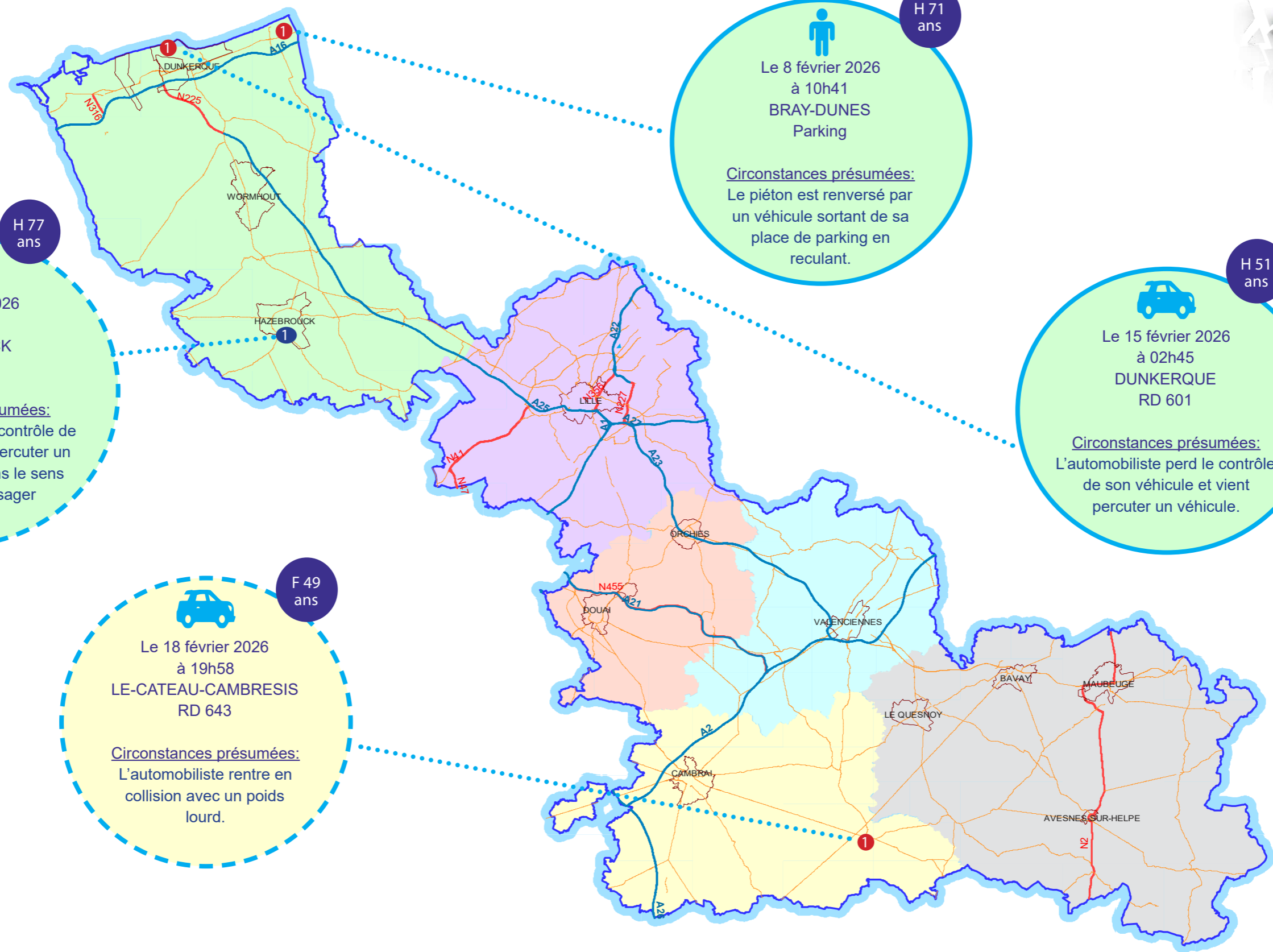
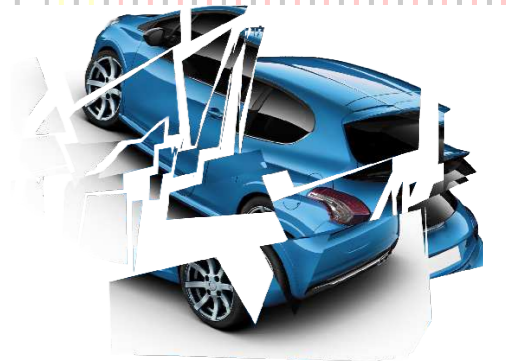


La répartition des accidents mortels entre agglomération et hors agglomération est équilibrée, on note que la moitié des accidents mortels a eu lieu en agglomération.

Facteurs principaux des accidents mortels :

Pour le mois de février, **les causes principales sont l'imprudence/inattention et l'alcool**. À noter que les causes des accidents sont susceptibles d'évoluer au cours de l'enquête menée par les forces de l'ordre.

Les accidents mortels dans le NORD



H 71 ans

Le 8 février 2026
à 10h41
BRAY-DUNES
Parking

Circonstances présumées:
Le piéton est renversé par un véhicule sortant de sa place de parking en reculant.

H 51 ans

Le 15 février 2026
à 02h45
DUNKERQUE
RD 601

Circonstances présumées:
L'automobiliste perd le contrôle de son véhicule et vient percuter un véhicule.

H 77 ans

Le 25 février 2026
à 08h10
HAZEBROUCK
RD 642

Circonstances présumées:
L'automobiliste perd le contrôle de son véhicule et vient percuter un véhicule circulant dans le sens opposé. Son passager décède.

F 49 ans

Le 18 février 2026
à 19h58
LE-CATEAU-CAMBRESIS
RD 643

Circonstances présumées:
L'automobiliste rentre en collision avec un poids lourd.

Total :
4 personnes tuées



DDTM Nord

Service Sécurité Risques et Crises
Sécurité Routière et Circulation
Sources : Bd carto © IGN 2009 - Forces de l'ordre
Ech : 1 / 500000 ème Date : 08/03/2019

En aggro
 Hors aggro

Légende
Détail Accidents Mortels
 Nombre de victimes
 Passager(ère)