

BAROMÈTRE DE L'ACCIDENTOLOGIE JANVIER 2026

OBSERVATOIRE DÉPARTEMENTAL SÉCURITÉ ROUTIÈRE DU NORD

**SÉCURITÉ
ROUTIÈRE VIVRE,
ENSEMBLE**

DONNÉES DE JANVIER 2026

Bilan des accidents, tués et blessés :

	Accidents corporels	Personnes décédées	Personnes blessées	Dont blessées hospitalisées (+24H)
2026	71	6	82	29
2025	65	3	76	25
Variation 2026/2025	+6	+3	+6	+4

Sources : les données pour l'année 2026 sont provisoires et proviennent des données BAAC des forces de l'ordre.
Les chiffres de l'année 2025 sont définitifs.

6 personnes sont décédées sur les routes du département du Nord au mois de janvier 2026, soit 3 de plus que sur la même période en 2025.

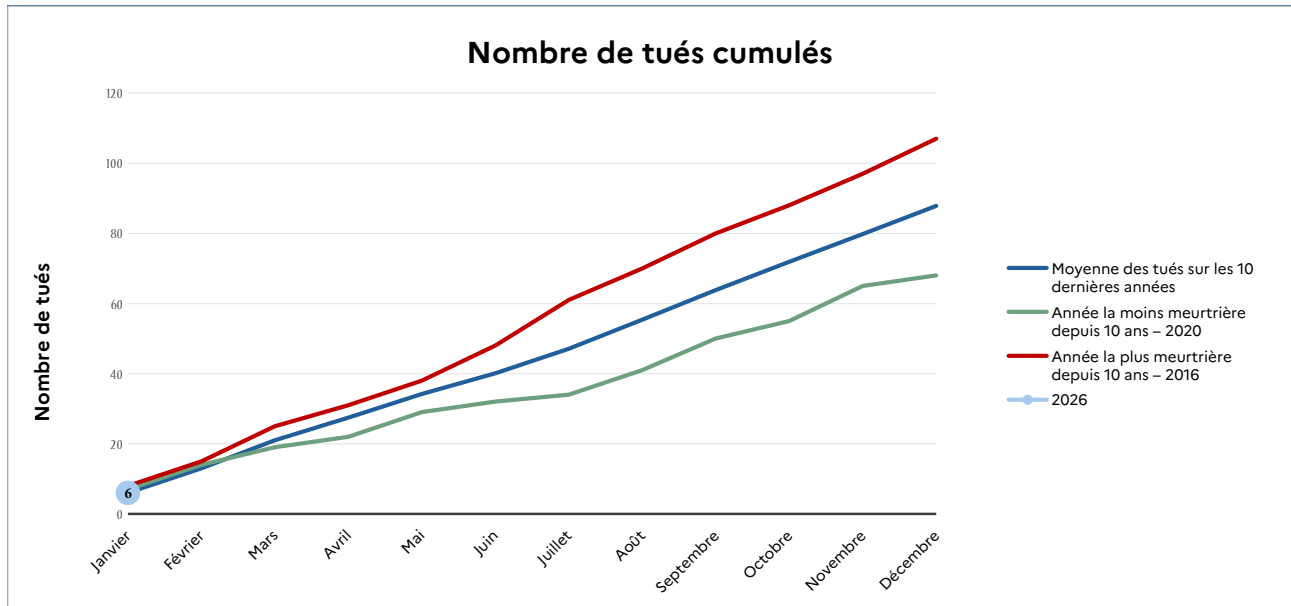
Le nombre d'accidents corporels enregistrés par les forces de l'ordre s'établit à 71, entraînant 82 personnes blessées dont 29 blessés hospitalisés (ayant passé plus de 24 h à l'hôpital).

Répartition par arrondissement :

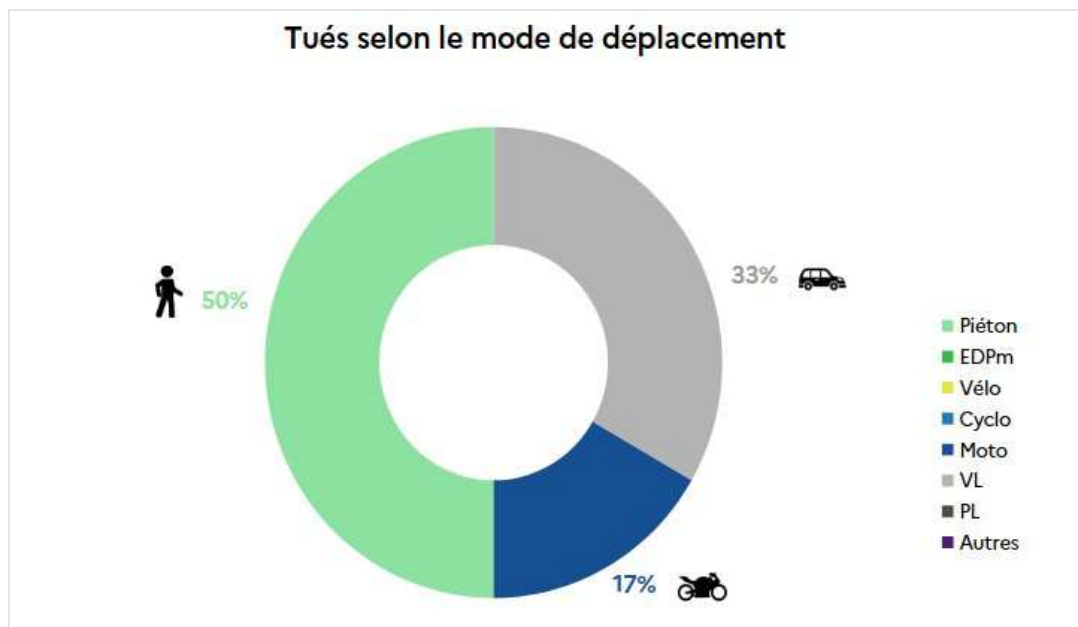
	Accidents corporels	Part dans le total départemental	Personnes décédées	Part dans le total départemental	Personnes blessées	Dont blessées hospitalisées (+24H)
Lille	37	52 %	3	50 %	39	8
Dunkerque	8	11 %	0	0 %	10	5
Valenciennes	4	6 %	2	33 %	4	2
Douai	9	13 %	0	0 %	12	4
Avesnes-sur-Helpe	3	4 %	0	0 %	3	2
Cambrai	10	14 %	1	17 %	14	8

Comparaison avec les années antérieures :

Le graphique ci-dessous présente le nombre cumulé de personnes tuées en 2026, en le comparant à la moyenne des dix dernières années (88 morts entre 2015-2025), ainsi qu'aux années extrêmes : la plus meurtrière, 2016 (107 morts), et la moins meurtrière, 2020 (68 morts).



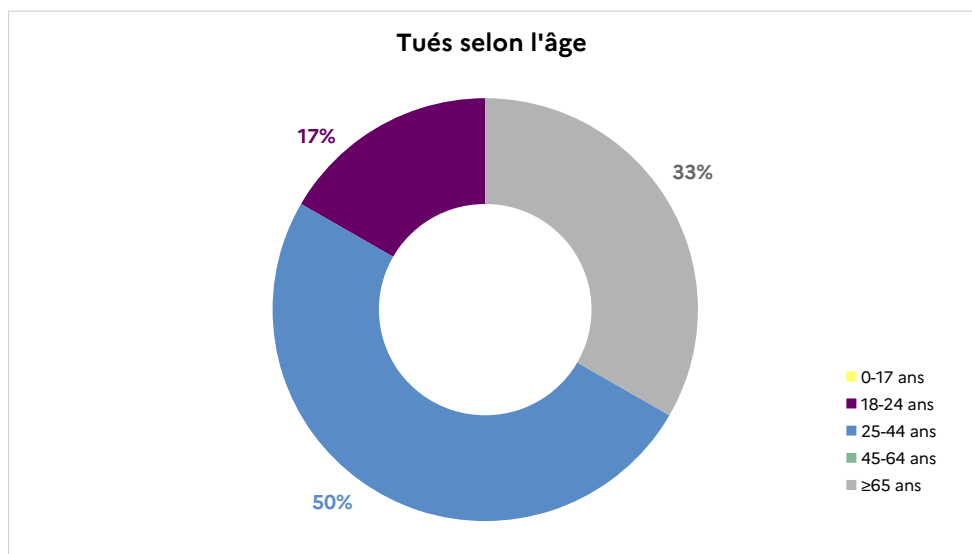
Mode de déplacement :



Un tiers des personnes tuées se trouvaient à bord d'une voiture, tandis que 50 % étaient des piétons.

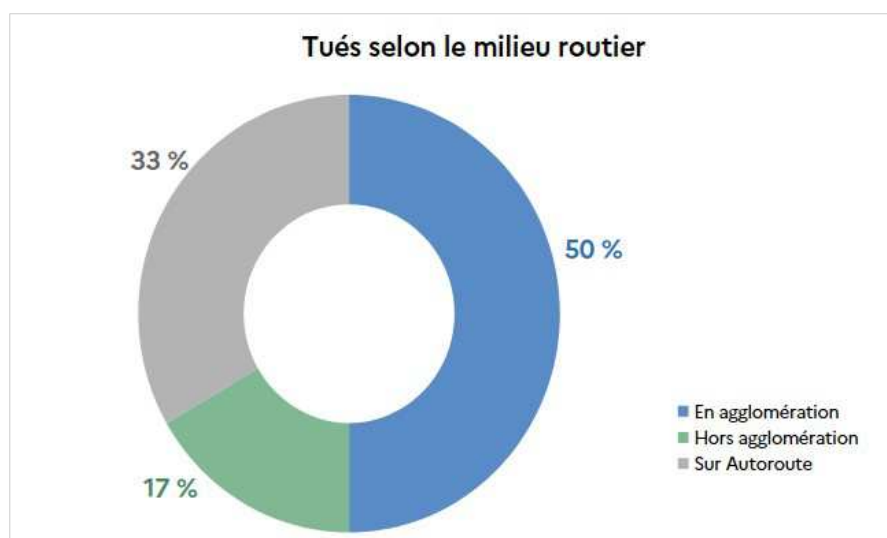
Au total, les usagers vulnérables (piétons, EDPm, cyclistes et deux-roues motorisés) représentent 2/3 des victimes (67 %).

Catégorie d'âge :



La tranche d'âge des 25-44 ans est la plus représentée parmi les personnes décédées sur les routes, suivie des plus de 65 ans.

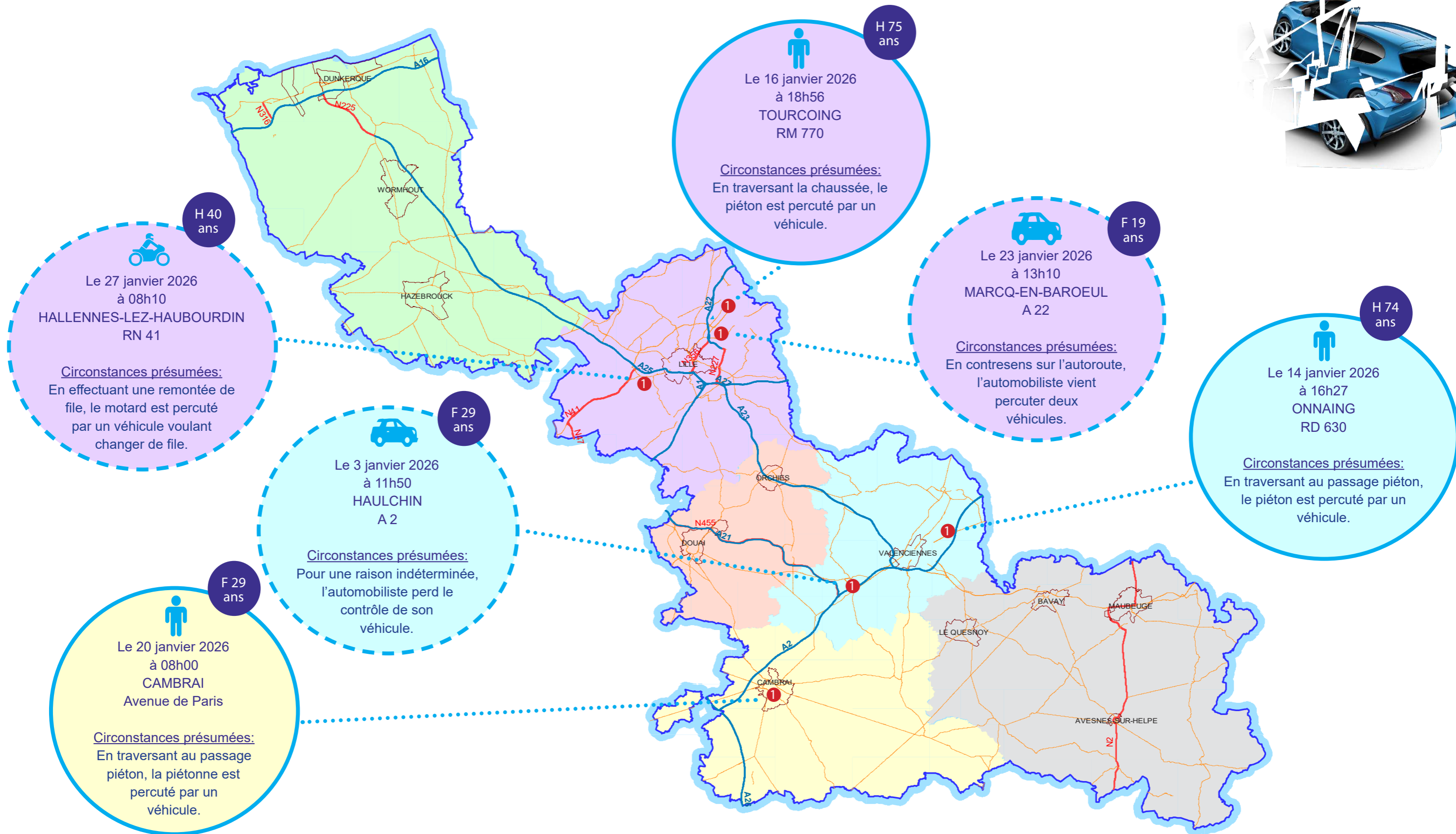
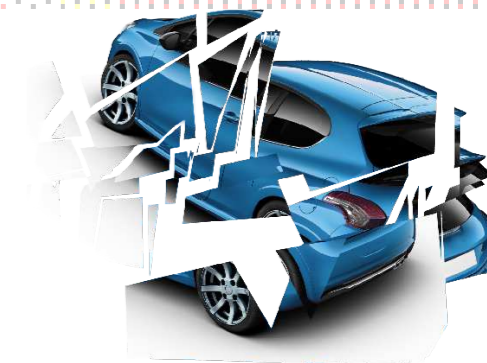
Milieu routier :



La répartition des accidents mortels entre agglomération et hors agglomération est déséquilibrée, on note que la moitié des accidents mortels a eu lieu en agglomération.

Facteurs principaux des accidents mortels :

Pour le mois de janvier, **les causes principales sont l'alcool et la vitesse**. À noter que les causes des accidents sont susceptibles d'évoluer au cours de l'enquête menée par les forces de l'ordre.



DDTM Nord

Service Sécurité Risques et Crises
Sécurité Routière et Circulation
Sources : Bd carto © IGN 2009 - Forces de l'ordre
Ech : 1 / 500000 ème Date : 08/03/2019

○ En aggro
○ Hors aggro

Légende
Détail Accidents Mortels
● Nombre de victimes
● Passager(ère)

Total :
6 personnes tuées