

BAROMÈTRE MENSUEL – Novembre 2025

OBSERVATOIRE DÉPARTEMENTAL SÉCURITÉ ROUTIÈRE

| | Accidents corporels | Personnes décédées | Personnes blessées | dont blessées Hospitalisées (+ de 24h) |
|-------------------------------|---------------------|--------------------|--------------------|----------------------------------------|
| Novembre 2025 | 82 | 8 | 100 | 36 |
| Novembre 2024 | 82 | 5 | 101 | 29 |
| Variation 2025 / 2024 | +0 | +3 | -1 | +7 |
| Evolution 2025 / 2024 | 0% | +60% | -1% | +24% |
| Janvier- novembre 2025 | 927 | 67 | 1139 | 385 |
| Janvier- novembre 2024 | 946 | 63 | 1173 | 419 |
| Variation 2025 / 2024 | -19 | 4 | -34 | -34 |
| Evolution 2025 / 2024 | -2% | +6% | -3% | -8% |

Sources : Les données provisoires ont été calculées à partir des informations « télégrammes » et « Portail Accidents » communiquées par les Forces de Sécurité (arrêtées au 12/12/2025). Les données définitives proviennent de la base de données TRAXY (fichiers BAAC).

* Dans le cadre de la mise en place du nouveau système d'information, les données sur les blessés hospitalisés sont diffusées à titre indicatif car elles ne sont pas labellisées

| Personnes décédées | Piétons | EPDm** | Cyclistes | Cyclomotoristes | Motocyclistes | Automobilistes | PL | Autres* | Total | |
|------------------------------------|---------|--------|-----------|-----------------|---------------|----------------|----|---------|-------|--------------------------|
| Novembre 2025 | 2 | 0 | 0 | 1 | 1 | 4 | 0 | 0 | 8 | Evolution en pourcentage |
| Novembre 2024 | 4 | 1 | 0 | 0 | 0 | 0 | 0 | 0 | 5 | |
| Variation 2025 / 2024 | -2 | -1 | 0 | 1 | 1 | 4 | 0 | 0 | +3 | |
| Janvier-novembre 2025 | 12 | 1 | 2 | 1 | 11 | 37 | 1 | 2 | 67 | |
| Janvier-novembre 2024 | 23 | 4 | 3 | 2 | 10 | 20 | 0 | 1 | 63 | |
| Variation Cumul 2025 / 2024 | -11 | -3 | -1 | -1 | 1 | 17 | 1 | 1 | 4 | 6% |

* Voiturettes, trains, trams, engins spéciaux, tracteurs agricoles, quads, autres véhicules.

** EPDm : Engin de Déplacement Personnel motorisé (trottinettes électriques, gyropodes, monoroues, hoverboards ...)

Commentaires :

Au mois de novembre 2025

8 personnes sont décédées sur les routes du département du Nord en **novembre 2025**, soit 3 victimes de plus par rapport à novembre 2024.

50 % des tués sont des usagers vulnérables (piétons, EPDm, cyclistes, cyclomotoristes et motocyclistes), ils représentaient **100 %** des tués en novembre 2024.

50 % des tués sont des automobilistes.

Le nombre d'accidents corporels enregistrés par les forces de l'ordre s'établit à **82 en novembre 2025**, identique à celui de novembre 2024.

Le nombre des personnes blessées s'établit à **100 en novembre 2025**, contre 101 en novembre 2024.

Quant au nombre de personnes blessées hospitalisées, il s'établit à **36** en novembre 2025, soit une **augmentation de 24 %** par rapport à novembre 2024.

Du 1^{er} janvier au 30 novembre 2025

67 personnes sont décédées sur les routes du département du Nord depuis le début de l'année, soit **4** de plus que sur la même période en 2024.

Depuis le début de l'année, la part **des "usagers vulnérables"** représente **40 %** des tués alors qu'elle était de **67 %** sur 2024. Au sein des usagers vulnérables, les motocyclistes représentent **41 %** des tués et les piétons **44 %**.

55 % des personnes tuées en 2025 sont des **automobilistes** (qu'ils soient conducteur ou passager), soit une augmentation de **17** tués par rapport à la même période en 2024.

Le nombre des accidents corporels enregistrés par les forces de l'ordre s'établit à **927** depuis le début de l'année, entraînant **1139** blessés dont **385** hospitalisés.

ÉVOLUTION SUR 12 MOIS GLISSANTS

| | P1 : Décembre 2024 à novembre 2025 | P2 : Décembre 2023 à novembre 2024 | Evolution P1/P2 |
|----------------------------------------|------------------------------------|------------------------------------|-----------------|
| Accidents corporels | 1004 | 1027 | -2% |
| Personnes décédées | 75 | 69 | +9% |
| Personnes blessées | 1235 | 1270 | -3% |
| dont blessées Hospitalisées (+ de 24h) | 412 | 452 | -9% |

* Dans le cadre de la mise en place du nouveau système d'information, les données sur les blessés hospitalisés sont diffusées à titre **indicatif mais ne sont pas labellisées**.

Commentaires :

De décembre 2024 à novembre 2025 par rapport à la période décembre 2023 à novembre 2024 :

- le nombre de personnes tuées **a augmenté** dans le département du Nord (6 personnes de tuées en plus) ;
- le nombre d'accidents corporels **a légèrement diminué**.

Evolution de la mortalité routière cumulée sur 12 mois selon le mode de déplacement

| Personnes décédées | Piétons | EDPM | Cyclistes | Cyclomotoristes | Motocyclistes | Automobilistes | PL | Autres* | Total |
|------------------------------------|---------|------|-----------|-----------------|---------------|----------------|----|---------|-------|
| P1 : Décembre 2024 à novembre 2025 | 14 | 1 | 2 | 2 | 11 | 41 | 2 | 2 | 75 |
| P1 : Décembre 2023 à novembre 2024 | 25 | 5 | 3 | 2 | 11 | 22 | 0 | 1 | 69 |
| Variation P1 / P2 | -11 | -4 | -1 | 0 | 0 | 19 | 2 | 1 | 6 |

Commentaires :

Période 1 comparée à Période 2 :

- La représentativité des automobilistes tués augmente **de 23 points** (55 % en P1 contre 32 % en P2).
- La mortalité des usagers vulnérables diminue de **27 points** (40 % en P1, contre 67 % en P2) mais reste importante. Parmi les usagers vulnérables, la représentativité des piétons tués **est majoritaire** avec 47 % en P1 et 54 % en P2.
- La représentativité des deux-roues motorisées diminue de **2 points** (17 % en P1 contre 19 % en P2).

| Personnes décédées | 0-17 | 18-24 | 25-64 | 65 et plus | Total |
|------------------------------------|------|-------|-------|------------|-------|
| P1 : Décembre 2024 à novembre 2025 | 4 | 18 | 38 | 15 | 75 |
| P1 : Décembre 2023 à novembre 2024 | 2 | 6 | 40 | 21 | 69 |
| Variation P1/ P2 | +2 | +12 | -2 | -6 | +6 |

Evolution de la mortalité routière cumulée sur 12 mois selon l'âge

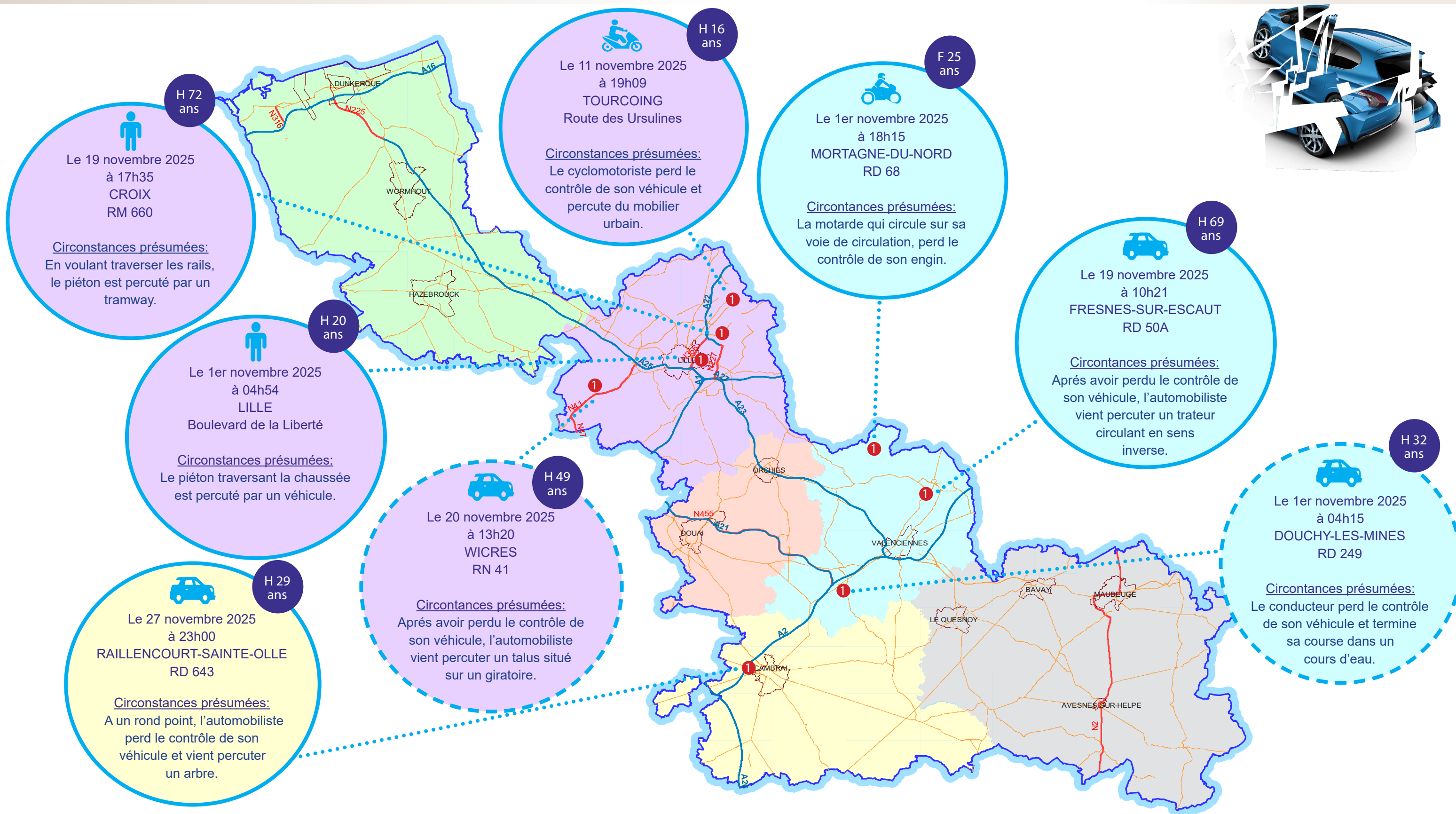
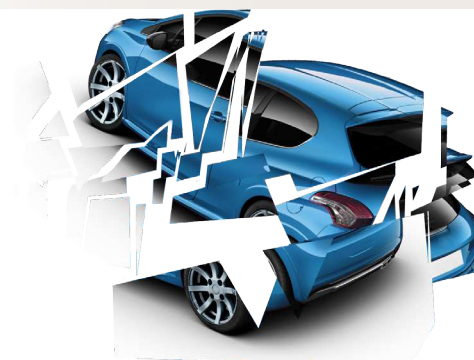
Commentaires :

Période 1 comparée à Période 2 :

- La représentativité des [25-64 ans] reste la plus importante avec 51 % sur P1 et 58 % sur P2.
- La représentativité des jeunes adultes de [18-24 ans] augmente fortement. Elle passe de 9 % sur P2 à 24 % sur P1.
- La représentativité des personnes âgées de [65 et plus] diminue fortement. Elle baisse de **10 points** (20 % sur P1 contre 30 % sur P2).

Les accidents mortels dans le NORD

NOVEMBRE 2025



DDTM Nord

Service Sécurité Risques et Crises
Sécurité Routière et Circulation
Sources : Bd carto © IGN 2009 - Forces de l'ordre
Ech : 1 / 500000 ème Date : 08/03/2019

En aggro
Hors aggro

Légende
Détail Accidents Mortels
N Nombre de victimes
P Passager(ère)

Total :
8 personnes
tuées