

## BAROMÈTRE MENSUEL – Octobre 2025

### OBSERVATOIRE DÉPARTEMENTAL SÉCURITÉ ROUTIÈRE

	Accidents corporels	Personnes décédées	Personnes blessées	dont blessées Hospitalisées (+ de 24h)
Octobre 2025	80	8	98	31
Octobre 2024	89	9	101	38
Variation 2025 / 2024	-9	-1	-3	-7
Evolution 2025 / 2024	-10%	-11%	-3%	-18%
Janvier- octobre 2025	849	59	1045	349
Janvier- octobre 2024	864	58	1072	390
Variation 2025 / 2024	-15	1	-27	-41
Evolution 2025 / 2024	-2%	+2%	-3%	-11%

Sources : Les données provisoires ont été calculées à partir des informations « télégrammes » et « Portail Accidents » communiquées par les Forces de Sécurité (arrêtées au 20/11/2025). Les données définitives proviennent de la base de données TRAXY (fichiers BAAC).

\* Dans le cadre de la mise en place du nouveau système d'information, les données sur les blessés hospitalisés sont diffusées à titre indicatif car elles ne sont pas labellisées

Personnes décédées	Piétons	EDPm**	Cyclistes	Cyclomotoristes	Motocyclistes	Automobilistes	PL	Autres*	Total	
Octobre 2025	2	0	0	0	1	5	0	0	8	Evolution en pourcentage
Octobre 2024	1	1	0	0	3	3	0	1	9	
Variation 2025 / 2024	1	-1	0	0	-2	2	0	-1	-1	
Janvier-octobre 2025	10	1	2	0	10	33	1	2	59	
Janvier-octobre 2024	19	3	3	2	10	20	0	1	58	
Variation Cumul 2025 / 2024	-9	-2	-1	-2	0	13	1	1	1	2%

\* Voiturettes, trains, trams, engins spéciaux, tracteurs agricoles, quads, autres véhicules.

\*\* EDPm : Engin de Déplacement Personnel motorisé (trottinettes électriques, gyropodes, monoroues, hoverboards ...)

#### Commentaires :

##### Au mois d'octobre 2025

**8 personnes sont décédées** sur les routes du département du Nord en **octobre 2025**, soit 1 victime de moins par rapport à octobre 2024.

**38 % des tués sont des usagers vulnérables** (piétons, EDPm, cyclistes, cyclomotoristes et motocyclistes), ils représentaient **56 %** des tués en octobre 2024.

**63 % des tués** sont des automobilistes.

**Le nombre d'accidents corporels** enregistrés par les forces de l'ordre s'établit à **80 en octobre 2025**, soit **une diminution de 10 %** par rapport à octobre 2024.

**Le nombre des personnes blessées** s'établit à **98 en octobre 2025**, contre 101 en octobre 2024.

Quant au nombre de personnes blessées hospitalisées, il s'établit à **31** en octobre 2025, soit une **baisse de 18 %** par rapport à octobre 2024.

##### Du 1<sup>er</sup> janvier au 31 octobre 2025

**59 personnes sont décédées** sur les routes du département du Nord depuis le début de l'année, soit **1 de plus** que sur la même période en 2024.

Depuis le début de l'année, la part **des "usagers vulnérables"** représente **39 %** des tués alors qu'elle était de 64 % sur 2024. Au sein des usagers vulnérables, les motocyclistes représentent **43 %** des tués, de même pour les piétons.

**56 %** des personnes tuées en 2025 sont des **automobilistes** (qu'ils soient conducteur ou passager), soit une augmentation de 13 tués par rapport à la même période en 2024.

**Le nombre des accidents corporels** enregistrés par les forces de l'ordre s'établit à **849** depuis le début de l'année, entraînant **1045** blessés dont **319** hospitalisés .

## ÉVOLUTION SUR 12 MOIS GLISSANTS

	P1 : Novembre 2024 à octobre 2025	P2 : Novembre 2023 à octobre 2024	Evolution P1/P2
Accidents corporels	1008	1027	-2%
Personnes décédées	72	73	-1%
Personnes blessées	1242	1269	-2%
dont blessées Hospitalisées (+ de 24h)	405	451	-10%

\* Dans le cadre de la mise en place du nouveau système d'information, les données sur les blessés hospitalisés sont diffusées à titre **indicatif mais ne sont pas labellisées**.

### Commentaires :

De novembre 2024 à octobre 2025 par rapport à la période novembre 2023 à octobre 2024 :

- le nombre de personnes tuées **a diminué** dans le département du Nord (1 tué en moins) ;
- le nombre d'accidents corporels **a légèrement diminué**.

## Evolution de la mortalité routière cumulée sur 12 mois selon le mode de déplacement

Personnes décédées	Piétons	EDPM	Cyclistes	Cyclomotoristes	Motocyclistes	Automobilistes	PL	Autres*
P1 : Novembre 2024 à octobre 2025	16	2	2	1	10	37	2	2
P2 : Novembre 2023 à octobre 2024	24	4	3	2	11	28	0	1
Variation P1 / P2	-8	-2	-1	-1	-1	9	2	1

### Commentaires :

#### Période 1 comparée à Période 2 :

- La représentativité des automobilistes tués augmente **de 13 points** (51 % en P1 contre 38 % en P2).
- La mortalité des usagers vulnérables diminue de **17 points** (43 % en P1, contre 60 % en P2) mais reste importante. Parmi les usagers vulnérables, la représentativité des piétons tués **est majoritaire** avec 52 % en P1 et 55 % en P2.
- La représentativité des deux-roues motorisées diminue de **3 points** (15 % en P1 contre 18 % en P2).

Personnes décédées	0-17	18-24	25-64	65 et plus	Total
P1 : Novembre 2024 à octobre 2025	3	18	37	14	72
P2 : Novembre 2023 à octobre 2024	2	8	39	24	73
Variation P1/ P2	+1	+10	-2	-10	-1

## Evolution de la mortalité routière cumulée sur 12 mois selon l'âge

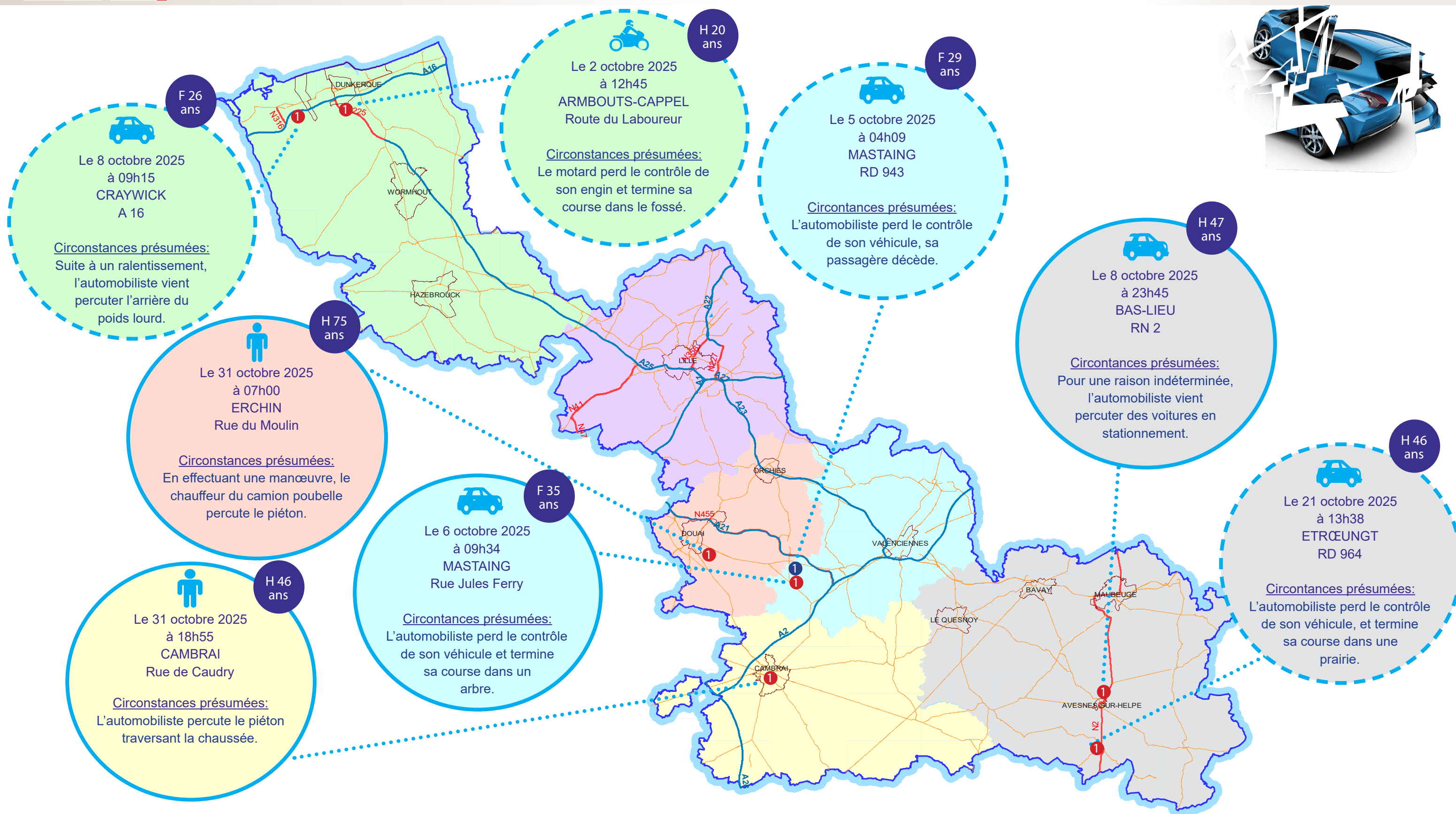
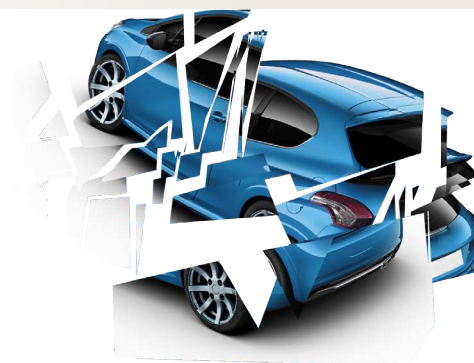
### Commentaires :

#### Période 1 comparée à Période 2 :

- La représentativité des [25-64 ans] reste la plus importante avec 51 % sur P1 et 53 % sur P2.
- La représentativité des jeunes adultes de [18-24 ans] augmente fortement. Elle passe de 11 % sur P2 à 25 % sur P1.
- La représentativité des personnes âgées de [65 et plus] diminue fortement. Elle baisse de **14 points** (19 % sur P1 contre 33 % sur P2).

# Les accidents mortels dans le NORD

OCTOBRE 2025



DDTM Nord

Service Sécurité Risques et Crises  
Sécurité Routière et Circulation  
Sources : Bd carto © IGN 2009 - Forces de l'ordre  
Ech : 1 / 500000 ème Date : 08/03/2019

○ En aggro  
○ Hors aggro

Légende  
Détail Accidents Mortels  
N Nombre de victimes  
P Passager(ère)

Total :  
8 personnes  
tuées