

BAROMÈTRE MENSUEL – Septembre 2025

OBSERVATOIRE DÉPARTEMENTAL SÉCURITÉ ROUTIÈRE

	Accidents corporels	Personnes décédées	Personnes blessées	dont blessées Hospitalisées (+ de 24h)
Septembre 2025	82	5	98	29
Septembre 2024	87	6	98	37
Variation 2025 / 2024	-5	-1	+0	-8
Evolution 2025 / 2024	-6%	-17%	0%	-22%
Janvier- septembre 2025	769	50	948	319
Janvier- septembre 2024	782	49	978	357
Variation 2025 / 2024	-13	1	-30	-38
Evolution 2025 / 2024	-2%	+2%	-3%	-11%

Sources : Les données provisoires ont été calculées à partir des informations « télégrammes » et « Portail Accidents » communiquées par les Forces de Sécurité (arrêtées au 12/11/2025). Les données définitives proviennent de la base de données TRAXY (fichiers BAAC).

* Dans le cadre de la mise en place du nouveau système d'information, les données sur les blessés hospitalisés sont diffusées à titre indicatif car elles ne sont pas labellisées

Personnes décédées	Piétons	EPDm**	Cyclistes	Cyclomotoristes	Motocyclistes	Automobilistes	PL	Autres*	Total	Evolution en pourcentage
Septembre 2025	1	0	1	0	0	3	0	0	5	
Septembre 2024	1	0	2	0	0	3	0	0	6	
Variation 2025 / 2024	0	0	-1	0	0	0	0	0	-1	
Janvier-septembre 2025	7	1	2	0	9	28	1	2	50	
Janvier-septembre 2024	18	2	3	2	7	14	0	0	46	
Variation Cumul 2025 / 2024	-11	-1	-1	-2	2	14	1	2	4	9%

* Voiturettes, trains, trams, engins spéciaux, tracteurs agricoles, quads, autres véhicules.

** EPDm : Engin de Déplacement Personnel motorisé (trottinettes électriques, gyropodes, monoroues, hoverboards ...)

Commentaires :

Au mois de septembre 2025

5 personnes sont décédées sur les routes du département du Nord en **septembre 2025**, soit **1 de moins** par rapport à septembre 2024.

40 % des tués sont des usagers vulnérables (piétons, EPDm, cyclistes, cyclomotoristes et motocyclistes), ils représentaient **50 %** des tués en septembre 2024.

60 % des tués sont des automobilistes.

Le nombre d'accidents corporels enregistrés par les forces de l'ordre s'établit à **82 en septembre 2025**, soit **une diminution de 6 %** par rapport à septembre 2024.

Le nombre des personnes blessées s'établit à **98 en septembre 2025**, identique à celui de septembre 2024.

Quant au nombre de personnes blessées hospitalisées, il s'établit à **29** en septembre 2025, soit une **baisse de 22 %** par rapport à septembre 2024.

Du 1^{er} janvier au 30 septembre 2025

50 personnes sont décédées sur les routes du département du Nord depuis le début de l'année, soit **1 de plus** que sur la même période en 2024.

Depuis le début de l'année, la part des **“usagers vulnérables”** représente **38 %** des tués. Elle reste importante. Au sein des usagers vulnérables, les motocyclistes représentent **47 %** des tués et les piétons **37 %**.

56 % des personnes tuées en 2025 sont des **automobilistes** (qu'ils soient conducteur ou passager), soit une augmentation de 11 tués par rapport à la même période en 2024.

Le nombre des accidents corporels enregistrés par les forces de l'ordre s'établit à **769** depuis le début de l'année, entraînant **319** personnes blessées hospitalisées.

ÉVOLUTION SUR 12 MOIS GLISSANTS

	P1 : Octobre 2024 à septembre 2025	P2 : Octobre 2023 à septembre 2024	Evolution P1/P2
Accidents corporels	1017	1033	-2%
Personnes décédées	72	68	+6%
Personnes blessées	1246	1279	-3%
dont blessées Hospitalisées (+ de 24h)	413	465	-11%

* Dans le cadre de la mise en place du nouveau système d'information, les données sur les blessés hospitalisés sont diffusées à titre **indicatif mais ne sont pas labellisées**.

Commentaires :

D'octobre 2024 à septembre 2025 par rapport à la période d'octobre 2023 à septembre 2024 :

- le nombre de personnes tuées **a augmenté** dans le département du Nord (4 personnes de tuées en plus) ;
- le nombre d'accidents corporels **a légèrement diminué**.

Evolution de la mortalité routière cumulée sur 12 mois selon le mode de déplacement

Personnes décédées	Piétons	EDPM	Cyclistes	Cyclomotoristes	Motocyclistes	Automobilistes	PL	Autres*	Total
P1 : Octobre 2024 à septembre 2025	14	3	2	1	12	35	2	3	72
P2 : Octobre 2023 à septembre 2024	23	3	4	2	9	27	0	0	68
Variation P1 / P2	-9	0	-2	-1	3	8	2	3	4

Commentaires :

Période 1 comparée à Période 2 :

- La représentativité des automobilistes tués augmente **de 9 points** (49 % en P1 contre 40 % en P2).
- La mortalité des usagers vulnérables diminue de **16 points** (44 % en P1, contre 60 % en P2) mais reste importante. Parmi les usagers vulnérables, la représentativité des piétons tués **est majoritaire** avec 44 % en P1 et 56 % en P2.
- La représentativité des deux-roues motorisées augmente de **2 points** (18 % en P1 contre 16 % en P2).

Personnes décédées	0-17	18-24	25-64	65 et plus	Total
P1 : Octobre 2024 à septembre 2025	3	18	37	14	72
P2 : Octobre 2023 à septembre 2024	2	8	35	23	68
Variation P1/ P2	+1	+10	+2	-9	+4

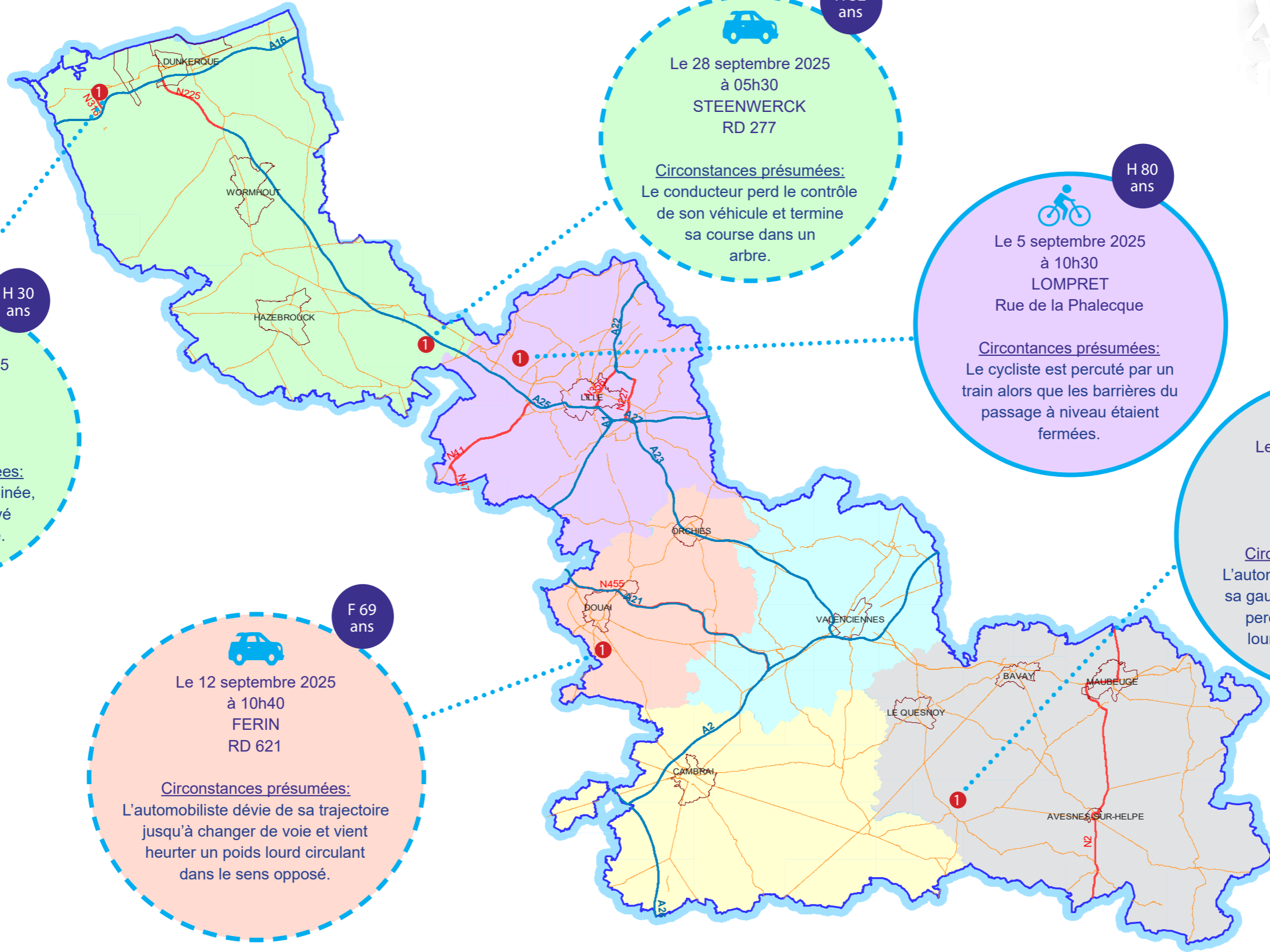
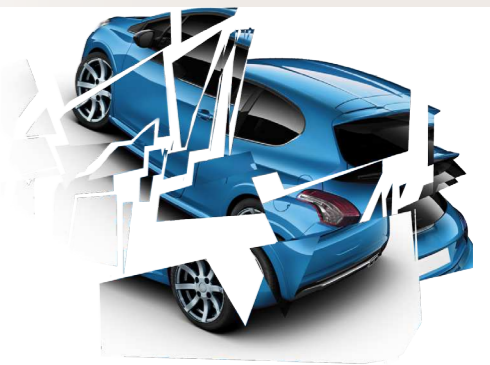
Evolution de la mortalité routière cumulée sur 12 mois selon l'âge

Commentaires :

Période 1 comparée à Période 2 :

- La représentativité des [25-64 ans] reste la plus importante avec 51 % sur P1 et sur P2.
- La représentativité des jeunes adultes de [18-24 ans] augmente fortement. Elle passe de 12 % sur P2 à 25 % sur P1.
- La représentativité des personnes âgées de [65 et plus] diminue fortement. Elle baisse de **15 points** (19 % sur P1 contre 34 % sur P2).

Les accidents mortels dans le NORD



H 30 ans

Le 17 septembre 2025
à 02h45
LOON-PLAGE
RN 136

Circonstances présumées:
Pour une raison indéterminée,
un homme est retrouvé
mort sur la chaussée.

H 32 ans

Le 28 septembre 2025
à 05h30
STEENWERCK
RD 277

Circonstances présumées:
Le conducteur perd le contrôle
de son véhicule et termine
sa course dans un
arbre.

H 80 ans

Le 5 septembre 2025
à 10h30
LOMPRET
Rue de la Phalecque

Circonstances présumées:
Le cycliste est percuté par un
train alors que les barrières du
passage à niveau étaient
fermées.

H 25 ans

Le 23 septembre 2025
à 05h50
LANDRECIÉS
RD 934

Circonstances présumées:
L'automobiliste se déportant sur
sa gauche dans un virage vient
percuter de face un poids
lourd qui circulait dans le
sens opposé.

F 69 ans

Le 12 septembre 2025
à 10h40
FERIN
RD 621

Circonstances présumées:
L'automobiliste dévie de sa trajectoire
jusqu'à changer de voie et vient
heurter un poids lourd circulant
dans le sens opposé.

Total :
5 personnes
tuées



DDTM Nord

Service Sécurité Risques et Crises
Sécurité Routière et Circulation
Sources : Bd carto © IGN 2009 - Forces de l'ordre
Ech : 1 / 500000 ème Date : 08/03/2019

○ En aggro
○ Hors aggro

Légende
Détail Accidents Mortels
● Nombre de victimes
● Passager(ère)