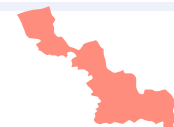


## BAROMÈTRE MENSUEL - MAI 2023

OBSERVATOIRE DÉPARTEMENTAL SÉCURITÉ ROUTIÈRE

BILAN DÉPARTEMENTAL – MAI 2023



	Accidents corporels	Personnes décédées	Personnes blessées	dont blessées hospitalisées (+ de 24h)*
Mai 2023	91	8	120	40
Mai 2022	103	8	131	42
Moyenne Mai 2017-2019	81	6	100	48
Variation Mai 2023 / 2022	- 12	0	- 11	- 2
Variation Mai 2023 / moyenne Mai 2017-2019	+ 9	+ 2	+ 20	- 8

Sources : les données provisoires ont été calculées à partir des informations « télégrammes » et « Portail Accidents » communiquées par les Forces de l'Ordre (arrêtées au 8/06/2023). Les données définitives proviennent de la base de données TRAXY (fichiers BAAC).

\* Dans le cadre de la mise en place du nouveau système d'information, les données sur les blessés hospitalisés sont diffusées à titre indicatif car ils ne sont pas labellisés.

Personnes décédées	Piétons	EDPM**	Cyclistes	Cyclomotoristes	Motocyclistes	Automobilistes	PL	Autres*	Total	
Mai 2023	1	0	0	0	1	6	0	0	8	
Mai 2022	2	0	0	1	3	2	0	0	8	
Moyenne Mai 2017-2019	1	0	0	1	2	2	0	0	6	
Variation 2023/2022	-1	0	0	-1	-2	+4	0	0	0	
Variation 2023 / moyenne 2017-2019	0	0	0	-1	-1	+4	0	0	+2	
<b>Cumul 2023</b>	<b>5</b>	<b>0</b>	<b>3</b>	<b>0</b>	<b>4</b>	<b>27</b>	<b>1</b>	<b>0</b>	<b>40</b>	
Cumul 2022	7	0	4	1	9	16	0	2	39	
Moyenne Cumul 2017-2019	5	0	2	1	7	17	1	1	34	
Variation cumul 2023/2022	-2	0	-1	-1	-5	+11	+1	-2	+1	+ 3 %
Variation cumul2023 / moyenne 2017-2019	0	0	+1	-1	-3	+10	0	-1	+6	+ 18 %

\* Voitures, trains, trams, engins spéciaux, tracteurs agricoles, quads, autres véhicules.

\*\* EDPM : Engin de Déplacement Personnel Motorisé (trotinettes électriques, gyropodes, monoroues, hoverboards ...)

### Au mois de mai 2023

**7 personnes sont décédées** sur les routes du département du Nord en mai 2023.

La mortalité est stable par rapport à mai 2022 et mais **augmente de 33 %** rapport à la moyenne des mois de mai 2017-2019.

**75 % des tués sont des automobilistes** alors qu'ils représentent 25 % des tués en mai 2022 et 33 % sur la moyenne des mois de mai 2017-2019.

La représentativité de la mortalité des usagers en mobilité douce (piétons, cyclistes ou EDPM), soit **13 % tués**, baisse de 12 points par rapport à mai 2022 et de 4 points par rapport à la moyenne des mois de mai 2017-2019.

**Le nombre d'accidents corporels** enregistrés par les forces de l'ordre s'établit à **91 en mai 2023**.

En baisse de **12 %** par rapport à mai 2022, ce total est en hausse de **12 %** par rapport à la moyenne des mois de mai 2017-2019.

**Le nombre des personnes blessées** s'établit à **120 en mai 2023**, en baisse de **8 %** par rapport à mai 2022, mais en hausse de **20 %** par rapport à la moyenne des mois de mai 2017-2019.

### Du 1er janvier au 31 mai 2023

**40 personnes sont décédées** sur les routes du département du Nord depuis le début de l'année soit **1 de plus** qu'en 2022 pour la même période. Ce total **augmente aussi de 18 %** par rapport à la moyenne des cinq premiers mois de la période 2017-2019.

La représentativité des "usagers vulnérables" tués baisse respectivement de **24 et 14 points** par rapport à 2022 et à la moyenne 2017-2019 (30 % en 2023 contre 54 % en 2022 et 44 % en 2017-2019). Ce baisse est portée par le recul de la mortalité de la mobilité douce (21 % en 2023 contre 28 % en 2022 et 21 % sur la moyenne 2017-2019).

68 % des personnes tuées sont des **automobilistes** (qu'ils soient conducteur ou passager), contre 41 % en 2022 et 50 % sur la moyenne 2017-2019.

**Le nombre des accidents corporels** enregistrés par les forces de l'ordre s'établit à **424** depuis le début de l'année. En baisse de **10 %** par rapport à 2022, le nombre d'accidents corporels augmente par contre de **9 %** par rapport la moyenne 2017-2019.

**Le nombre des personnes blessées** s'établit à **526** au 31 mai 2023. En baisse de **9 %** par rapport à 2022, ce total est par contre en hausse de **8 %** par rapport la moyenne 2017-2019.

Commentaires

## ÉVOLUTION SUR 12 MOIS GLISSANTS

Juin 2022 à Mai 2023	Juin 2021 à Mai 2022	Mai 2018 à Mai 2019	
1 106	1 141 (- 3 %)	926 (+ 19 %)	Accidents corporels
98	101 (- 3 %)	90 (+ 9 %)	Personnes décédées
1 358	1 414 (- 4 %)	1 129 (+ 20 %)	Personnes blessées
432	486 (- 11 %)	481 (- 10 %)	dont blessées hospitalisées (+ de 24h)*
Ecart Juin 2022 à Mai 2023 par rapport à l'année de référence			

\* Dans le cadre de la mise en place du nouveau système d'information, les données sur les blessés hospitalisés sont diffusées à titre indicatif mais ne sont pas labellisées.



**De juin 2022 à mai 2023** par rapport à la période juin 2021 à mai 2022, le nombre de personnes tuées **baisse de 3 %** dans le département du Nord.

Le nombre de victimes (personnes tuées et blessées) baisse de **4 %**.

**Par rapport à la période juin 2018 à mai 2019**, le nombre de personnes tuées **augmente de 9 %** dans le département du Nord. Le nombre de victimes augmente de **19 %**.

### Evolution de la mortalité routière cumulée sur 12 mois selon le mode de déplacement

Personnes décédées	Piétons	EPDM	Cyclistes	Cyclomotoristes	Motocyclistes	Automobilistes	PL	Autres*	Total
<b>Période 1 (P1) :</b> Juin 2022 à Mai 2023	25	2	9	1	13	46	2	0	98
<b>Période 2 (P2)</b> Juin 2021 à Mai 2022	19	0	10	5	22	42	1	2	101
<b>Période 3 (P3)</b> Juin 2018 à Mai 2019	13	0	5	6	25	39	1	1	90
<b>Variation P1/P2</b>	+ 6	+ 2	- 1	- 4	- 9	+ 4	+ 1	- 2	- 3
<b>Variation P1/P3</b>	+ 12	+ 2	+ 4	- 5	- 12	+ 7	+ 1	- 1	+ 8

#### Période 1 comparé à Période 3

- La mortalité des usagers vulnérables baisse de 3 points (51 % de juin 2022 à mai 2023 contre 54 % de juin 2018 à mai 2019). Celle de la mobilité douce (piétons, cyclistes et EPDM tués) augmente par contre de 17 points (37 % en P 1 contre 20 % en P 3).

- La représentativité des deux-roues motorisées tués baisse de 20 points (14 % en P 1 contre 34 % en P 3).

### Evolution de la mortalité routière cumulée sur 12 mois selon l'âge

Personnes décédées	0-17 ans	18-24 ans	25-34 ans	35-49 ans	50-64 ans	65 ans et plus	Total
<b>Période 1 (P1) :</b> Juin 2022 à Mai 2023	6	11	11	19	21	30	98
<b>Période 1 (P2) :</b> Juin 2021 à Mai 2022	7	14	17	21	21	21	101
<b>Période 1 (P3) :</b> Juin 2018 à Mai 2019	5	12	21	15	15	22	90
<b>Variation P1/P2</b>	- 1	- 3	- 6	- 2	0	+ 9	- 3
<b>Variation P1/P3</b>	+ 1	- 1	- 10	+ 4	+ 6	+ 8	+ 8

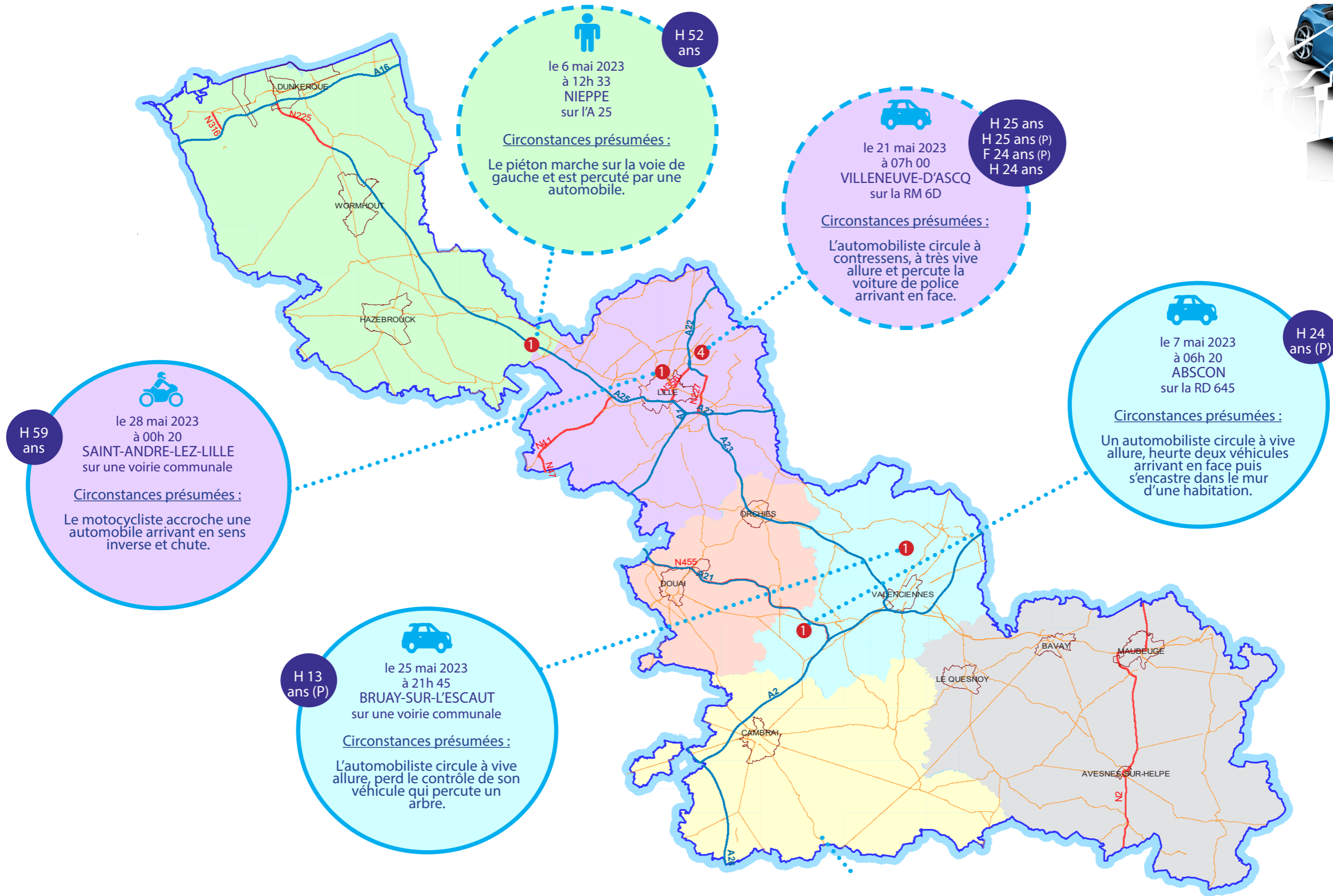
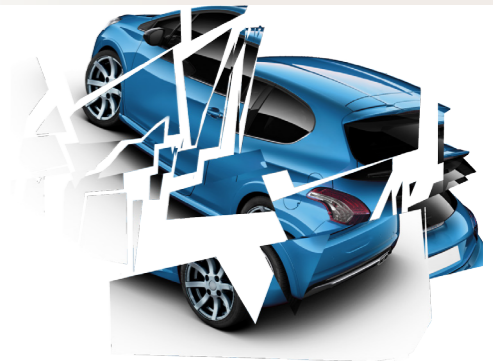
#### Période 1 comparé à Période 3

- La représentativité des seniors (65 ans et +) augmente de 7 points (31 % en P 1 contre 24 % en P 3).

- La représentativité [50-64 ans] augmente de 4 points (21 % en P 1 contre 17 % en P 3).

- La représentativité des [25-34 ans] baisse de 12 points (11 % en P 1 contre 23 % en P 3) et celle des [18-24 ans] de 2 points.

# Les accidents mortels dans le NORD



Total :  
8 personnes tuées