

Les accidents mortels dans le NORD

Novembre 2016



H 80 ans

**Le 7 novembre 2016
BOURBOURG
sur RD 1**

Circonstances présumées :
Le conducteur perd le contrôle de son véhicule en sortie d'une courbe à gauche.

H 21 ans

**Le 19 novembre 2016
HALLENNES-LEZ-HAUBOURDIN sur RN 41**

Circonstances présumées :
L'automobiliste s'engage à contre-sens et percute un poids lourd de face.

H 23 ans

**Le 15 novembre 2016
PHALEMPIN sur A1**

Circonstances présumées :
Après un écart à droite le poids lourd renverse le dépanneur situé à côté de son véhicule.

H 30 ans

**Le 19 novembre 2016
DECHY sur Voie communale**

Circonstances présumées :
L'automobiliste est surpris par un déplacement soudain du piéton et le renverse.

H 25 ans

**Le 19 novembre 2016
LILLE sur RN 356**

Circonstances présumées :
Le poids-lourd renverse le piéton qui traverse la voie rapide urbaine.

H 73 ans

**Le 9 novembre 2016
TOURCOING sur Voie communale**

Circonstances présumées :
Le piéton s'engage en traversant derrière un bus. Il est renversé par un cyclomotoriste.

H 29 ans

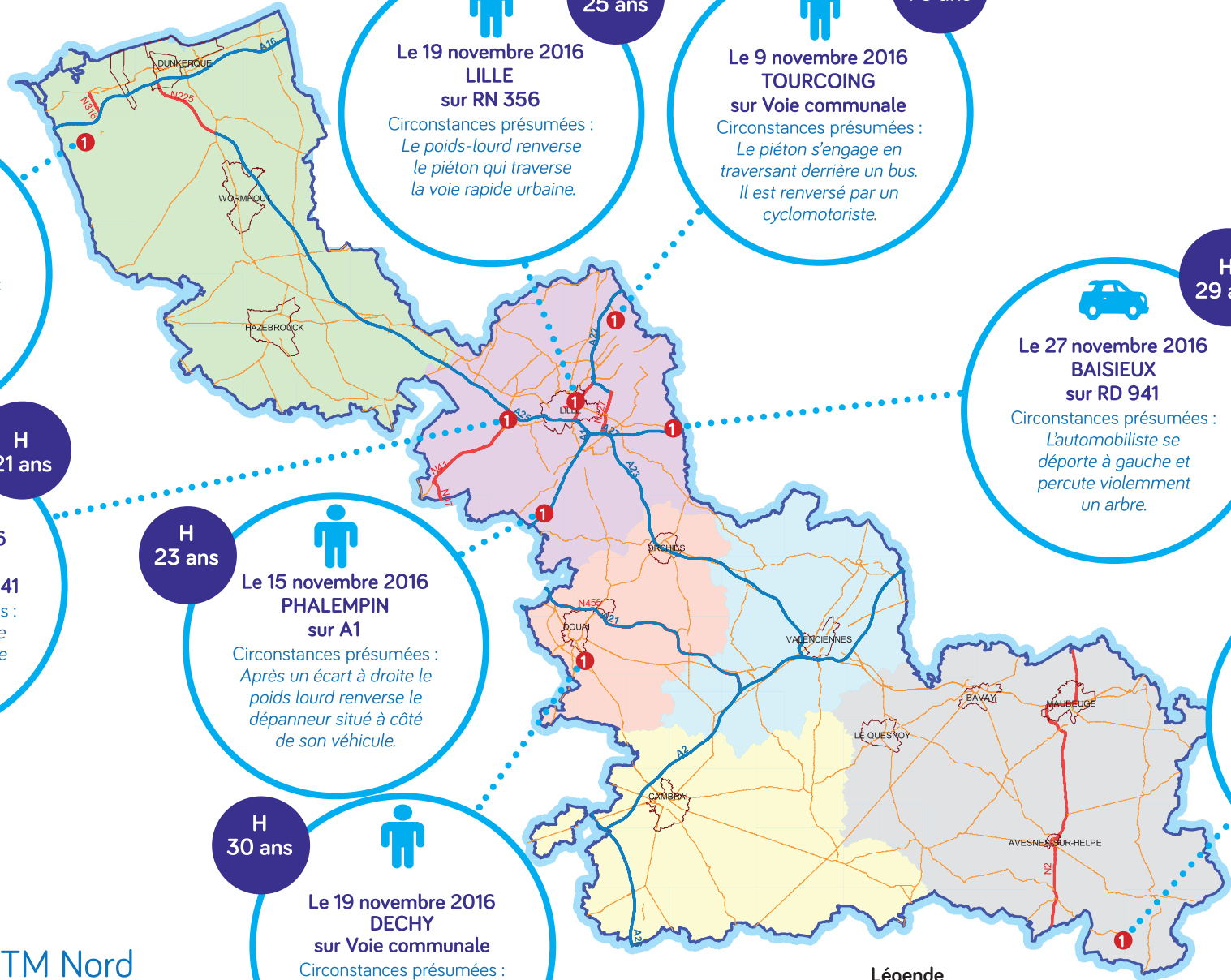
**Le 27 novembre 2016
BAISIEUX sur RD 941**

Circonstances présumées :
L'automobiliste se déporte à gauche et percute violemment un arbre.

F 75 ans

**Le 27 novembre 2016
FOURMIÉS sur RD 20**

Circonstances présumées :
La voiture percute la victime dans un virage à droite mal éclairé.



DDTM Nord

Service Sécurité Risques et Crises
Sécurité Routière et Circulation
Sources : Bd carto © IGN 2009 - Forces de l'ordre
Ech : 1 / 500000 ème Date : 08 / 12 / 2016

Légende
Détail Accidents Mortels
N Nombre de victimes

**Total :
8
personnes tuées**